



EXCESS EASY 3

PRODUKTÜBERSICHT

Südmetail präsentiert
die neue Türgriffserie
excess easy 3

Südmetail®

EXCESS EASY 3

Excess easy 3 ist das neueste unter den Montagesystemen von Südmittel.

Der moderne Türgriff revolutioniert das traditionelle Türöffnungskonzept durch eine vollständig integrierte Schließmechanik. Dieses geniale Design macht die traditionelle Schlüsselrosette überflüssig und sorgt für eine klare Türästhetik.

Die Mechanik im Inneren des Griffs ermöglicht eine mühelose Verriegelung von WC-Türen durch einfaches Betätigen eines intuitiv platzierten Schiebers. Eine dezente Notentriegelungsfunktion bietet zusätzliche Sicherheit, ohne die minimalistische Optik zu beeinträchtigen oder aufzufallen.

Die unverschiebbare Variante des Türgriffs verfügt über keine Schließfunktion. Für zusätzliche Sicherheit gibt es auch eine verschiebbare Variante, die mit einem Schlüssel geöffnet werden kann. Auch hier ist der Schieber an der Innenseite fast unsichtbar platziert, während die Tür von außen mit dem Schlüssel geöffnet werden kann.

DESIGN

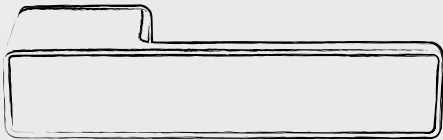
Der Türgriff ist universell konzipiert und kompatibel mit jedem Standard-Einsteckschloss, was ihn zu einer idealen Lösung macht. Sein minimalistisches Design fügt sich nahtlos in jede moderne oder traditionelle Umgebung ein und betont die Reinheit der Linienführung, ohne die Funktionalität zu kompromittieren.

Südmittels neuer Türgriff excess easy 3 kombiniert modernes Design mit Sicherheit. Ein echter Hingucker, der Stil und Schutz vereint.



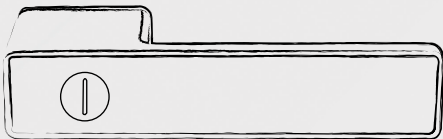
PRODUKTVORTEILE

Die vielseitige Konstruktion des Türgriffs ermöglicht die Verwendung sowohl an Türen mit DIN-Rechts- als auch an Türen mit DIN-Links-Ausrichtung und dank der beidseitigen Hochhaltefeder funktioniert er stets zuverlässig.



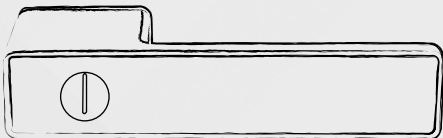
UNVERSCHLIESSBAR

kein Schieberiegel



VERSCHLIESSBAR WC

mit einem „unsichtbaren“ Schieberiegel innen und einer diskreten Notentriegelung außen



VERSCHLIESSBAR MIT SCHLÜSSEL

mit einem „unsichtbaren“ Schieberiegel innen und einem außen liegenden Schließzylinder (gleichschließend)



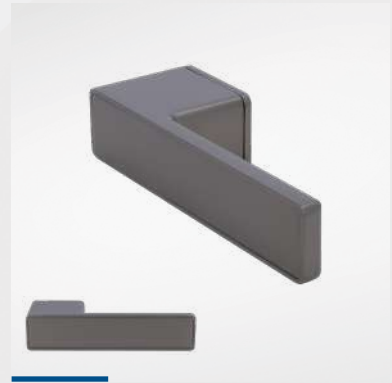
Der Schieberiegel befindet sich an der Innenseite des Türgriffs bei den Varianten „Verschließbar WC“ und „Verschließbar mit Schlüssel“

VOLUMINA KARREE-R



VOLUMINA KARREE-R

Schwarz satiniert



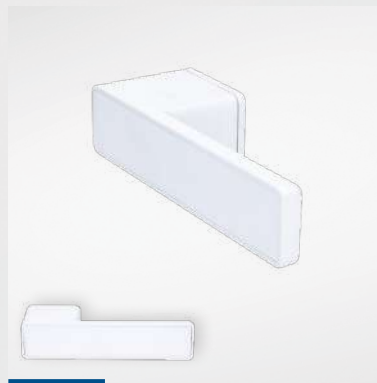
VOLUMINA KARREE-R

Grau satiniert



VOLUMINA KARREE-R

Gold satiniert



VOLUMINA KARREE-R

Weiss satiniert



VOLUMINA KARREE-R

Edelstahlfärbig satiniert

VOLUMINA ROTONDA-R



VOLUMINA ROTONDA-R

Schwarz satiniert



VOLUMINA ROTONDA-R

Grau satiniert



VOLUMINA ROTONDA-R

Gold satiniert



VOLUMINA ROTONDA-R

Weiss satiniert



VOLUMINA ROTONDA-R

Edelstahlfärbig satiniert

BILLY



Artikel-Nr.	Bezeichnung	Farbe	Merkmal	VE
27.11.0010	Volumina Karree-R unverschießbar	Schwarz satiniert	Hochhaltefeder, TS 38-50 mm, Stift 8 mm + Hülse 8,5 mm	GRT
27.11.0020	Volumina Karree-R verschließbar WC	Schwarz satiniert	Hochhaltefeder, TS 38-50 mm, Stift 8 mm + Hülse 8,5 mm	GRT
27.11.0030	Volumina Karree-R verschließbar mit Schlüssel	Schwarz satiniert	Hochhaltefeder, TS 38-50 mm, Stift 8 mm + Hülse 8,5 mm	GRT
27.11.0100	Volumina Karree-R unverschießbar	Edelstahlfärbig satiniert	Hochhaltefeder, TS 38-50 mm, Stift 8 mm + Hülse 8,5 mm	GRT
27.11.0110	Volumina Karree-R verschließbar WC	Edelstahlfärbig satiniert	Hochhaltefeder, TS 38-50 mm, Stift 8 mm + Hülse 8,5 mm	GRT
27.11.0120	Volumina Karree-R verschließbar mit Schlüssel	Edelstahlfärbig satiniert	Hochhaltefeder, TS 38-50 mm, Stift 8 mm + Hülse 8,5 mm	GRT
27.11.0200	Volumina Karree-R unverschießbar	Weiß satiniert	Hochhaltefeder, TS 38-50 mm, Stift 8 mm + Hülse 8,5 mm	GRT
27.11.0210	Volumina Karree-R verschließbar WC	Weiß satiniert	Hochhaltefeder, TS 38-50 mm, Stift 8 mm + Hülse 8,5 mm	GRT
27.11.0220	Volumina Karree-R verschließbar mit Schlüssel	Weiß satiniert	Hochhaltefeder, TS 38-50 mm, Stift 8 mm + Hülse 8,5 mm	GRT
27.11.0300	Volumina Karree-R unverschießbar	Grau satiniert	Hochhaltefeder, TS 38-50 mm, Stift 8 mm + Hülse 8,5 mm	GRT
27.11.0310	Volumina Karree-R verschließbar WC	Grau satiniert	Hochhaltefeder, TS 38-50 mm, Stift 8 mm + Hülse 8,5 mm	GRT
27.11.0320	Volumina Karree-R verschließbar mit Schlüssel	Grau satiniert	Hochhaltefeder, TS 38-50 mm, Stift 8 mm + Hülse 8,5 mm	GRT
27.11.0800	Volumina Karree-R unverschießbar	Gold satiniert	Hochhaltefeder, TS 38-50 mm, Stift 8 mm + Hülse 8,5 mm	GRT
27.11.0810	Volumina Karree-R verschließbar WC	Gold satiniert	Hochhaltefeder, TS 38-50 mm, Stift 8 mm + Hülse 8,5 mm	GRT
27.11.0820	Volumina Karree-R verschließbar mit Schlüssel	Gold satiniert	Hochhaltefeder, TS 38-50 mm, Stift 8 mm + Hülse 8,5 mm	GRT

Artikel-Nr.	Bezeichnung	Farbe	Merkmal	VE
27.11.0400	Volumina Rotonda-R unverschießbar	Schwarz satiniert	Hochhaltefeder, TS 38-50 mm, Stift 8 mm + Hülse 8,5 mm	GRT
27.11.0410	Volumina Rotonda-R verschließbar WC	Schwarz satiniert	Hochhaltefeder, TS 38-50 mm, Stift 8 mm + Hülse 8,5 mm	GRT
27.11.0420	Volumina Rotonda-R verschließbar mit Schlüssel	Schwarz satiniert	Hochhaltefeder, TS 38-50 mm, Stift 8 mm + Hülse 8,5 mm	GRT
27.11.0500	Volumina Rotonda-R unverschießbar	Edelstahlfärbig satiniert	Hochhaltefeder, TS 38-50 mm, Stift 8 mm + Hülse 8,5 mm	GRT
27.11.0510	Volumina Rotonda-R verschließbar WC	Edelstahlfärbig satiniert	Hochhaltefeder, TS 38-50 mm, Stift 8 mm + Hülse 8,5 mm	GRT
27.11.0520	Volumina Rotonda-R verschließbar mit Schlüssel	Edelstahlfärbig satiniert	Hochhaltefeder, TS 38-50 mm, Stift 8 mm + Hülse 8,5 mm	GRT
27.11.0600	Volumina Rotonda-R unverschießbar	Weiß satiniert	Hochhaltefeder, TS 38-50 mm, Stift 8 mm + Hülse 8,5 mm	GRT
27.11.0610	Volumina Rotonda-R verschließbar WC	Weiß satiniert	Hochhaltefeder, TS 38-50 mm, Stift 8 mm + Hülse 8,5 mm	GRT
27.11.0620	Volumina Rotonda-R verschließbar mit Schlüssel	Weiß satiniert	Hochhaltefeder, TS 38-50 mm, Stift 8 mm + Hülse 8,5 mm	GRT
27.11.0700	Volumina Rotonda-R unverschießbar	Grau satiniert	Hochhaltefeder, TS 38-50 mm, Stift 8 mm + Hülse 8,5 mm	GRT
27.11.0710	Volumina Rotonda-R verschließbar WC	Grau satiniert	Hochhaltefeder, TS 38-50 mm, Stift 8 mm + Hülse 8,5 mm	GRT
27.11.0720	Volumina Rotonda-R verschließbar mit Schlüssel	Grau satiniert	Hochhaltefeder, TS 38-50 mm, Stift 8 mm + Hülse 8,5 mm	GRT
27.11.0900	Volumina Rotonda-R unverschießbar	Gold satiniert	Hochhaltefeder, TS 38-50 mm, Stift 8 mm + Hülse 8,5 mm	GRT
27.11.0910	Volumina Rotonda-R verschließbar WC	Gold satiniert	Hochhaltefeder, TS 38-50 mm, Stift 8 mm + Hülse 8,5 mm	GRT
27.11.0920	Volumina Rotonda-R verschließbar mit Schlüssel	Gold satiniert	Hochhaltefeder, TS 38-50 mm, Stift 8 mm + Hülse 8,5 mm	GRT

Artikel-Nr.	Bezeichnung	Farbe	Merkmal	VE
27.11.1000	Billy-R unverschießbar mit Schraubrossette	Edelstahl satiniert	Hochhaltefeder, TS 38-45 mm, Stift 8 mm + Hülse 8,5 mm	GRT
27.11.1010	Billy-R verschließbar WC mit Schraubrossette	Edelstahl satiniert	Hochhaltefeder, TS 38-45 mm, Stift 8 mm + Hülse 8,5 mm	GRT
27.11.1020	Billy-R verschließbar mit Schlüssel mit Schraubrossette	Edelstahl satiniert	Hochhaltefeder, TS 38-45 mm, Stift 8 mm + Hülse 8,5 mm	GRT
27.11.1030	Billy-R verschließbar WC mit Schraubrossette	Edelstahl satiniert	Hochhaltefeder, TS 50-57 mm, Stift 8 mm + Hülse 8,5 mm	GRT
27.11.1040	Billy-R verschließbar mit Schlüssel mit Schraubrossette	Edelstahl satiniert	Hochhaltefeder, TS 50-57 mm, Stift 8 mm + Hülse 8,5 mm	GRT
27.11.1100	Billy-R unverschießbar mit Schraubrossette	Schwarz satiniert	Hochhaltefeder, TS 38-45 mm, Stift 8 mm + Hülse 8,5 mm	GRT
27.11.1110	Billy-R verschließbar WC mit Schraubrossette	Schwarz satiniert	Hochhaltefeder, TS 38-45 mm, Stift 8 mm + Hülse 8,5 mm	GRT
27.11.1120	Billy-R verschließbar mit Schlüssel mit Schraubrossette	Schwarz satiniert	Hochhaltefeder, TS 38-45 mm, Stift 8 mm + Hülse 8,5 mm	GRT
27.11.1130	Billy-R verschließbar WC mit Schraubrossette	Schwarz satiniert	Hochhaltefeder, TS 50-57 mm, Stift 8 mm + Hülse 8,5 mm	GRT
27.11.1130	Billy-R verschließbar mit Schlüssel mit Schraubrossette	Schwarz satiniert	Hochhaltefeder, TS 50-57 mm, Stift 8 mm + Hülse 8,5 mm	GRT

Südmetall®

Süd-Metall Beschläge GmbH

D-83404 Ainring/Hammerau | Sägewerkstrasse 5 | T +49 (0) 86 54 / 46 75 50 | F +49 (0) 86 54 / 46 75 70

eMail: info@suedmetall.com | www.suedmetall.com

Find us on     

Verantwortlicher im Sinne des Datenschutzrechts sind wir, die SÜD-METALL BESCHLÄGE GMBH, Sägewerkstraße 5, D - 83404 Ainring / Hammerau. Sofern Sie noch nicht unser Kunde sind oder uns Ihre Daten freiwillig zum Zwecke der Kontaktaufnahme zur Verfügung gestellt haben, stammen Ihre Daten aus eigenen Recherchen über frei zugängliche Ressourcen wie Branchenbücher, Netzwerkplattformen, Handelsregister und ähnliche. Die Verarbeitung Ihrer Daten erfolgt zum Zweck des Marketings einwilligungsfrei nach Art. 6 Abs. 1 S. 1 lit f) DSGVO für eine interessengerechte Information. In jedem Falle können Sie uns gegenüber jederzeit der Verarbeitung für Marketingzwecke für die Zukunft widersprechen. Nähere Informationen zu Ihren sonstigen Rechten wie z.B. auf Auskunft, Berichtigung, Löschung, Ihren Beschwerderechten sowie zum Datenschutzbeauftragten entnehmen Sie bitte unserer Datenschutzerklärung, zugänglich unter <https://www.suedmetall.com/4/datenschutz/> und unserem Informationsblatt zum Datenschutz, abrufbar unter https://www.suedmetall.com/fileadmin/user_upload/downloads/Information_Datenschutz_D-EN.pdf.



4 0 6 2 4 6 4 2 3 5 0 2 8